

[日付]

保存版「神根 四季の風景」

＋安行・鳩ヶ谷

AGC 新井宿駅と地域まちづくり協議会
[会社名]

保存版「神根 四季の風景」＋安行・鳩ヶ谷

立春～春分

春とはいえ厳しい寒さが堪えます。でも、暦は肅々と進み、花は一つ一つ咲いていきます。



「大雪の夜」

2月 諏訪山 見慣れた景色が一変しました。



「長屋門と梅」

2月 新井宿 まるで映画のセットのよう



「稲荷神への供物」

3月 西新井宿 初午



「福寿園の春」

3月 西新井宿 植木農家の庭



「ハクモクレン」

4月 医療センターの坂 青空に白い花

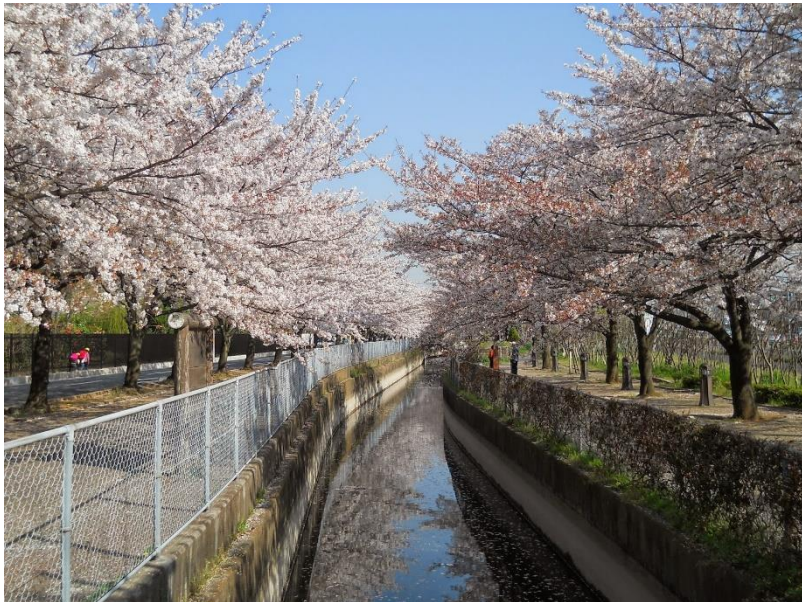
春分～立夏

桜の開花を合図に一斉に花々が咲きます。花卉の里神根の季節が始まります。



「安行寒桜とムクドリ？」

4月 グリーンセンター駐車場



「満開の桜を映す用水路」

4月 緑のヘルシーロード 庄巻のアーチです



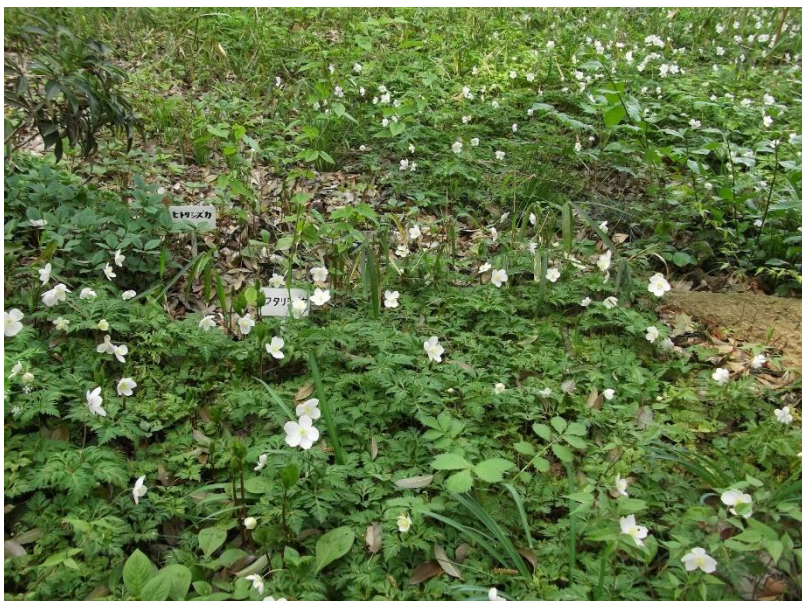
「古寺の桜」

4月 西新井宿 宝蔵寺 樹齡？百年



「つつじ畑」

4月下旬 西新井宿 宝蔵寺の北 紅白に圧倒される



「いちりん草」

4月下旬 安行ふるさとの森 森の中にひっそりと



「菜の花畑」

4月下旬 西新井宿 のらぼう菜という野菜の花です

立夏～夏至

日差しが強くなると風景は色とりどりに。雨上がりが特にすばらしい



「カラフル！」

5月 グリーンセンター東門 こちらの入口はあまり知られていません



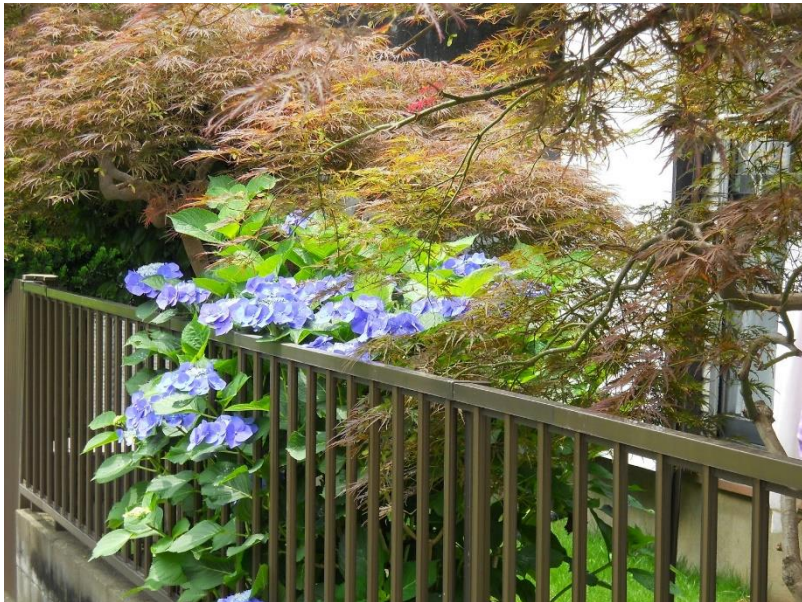
「ローズガーデンという名の雑貨店」

5月 見沼遊歩道浦寺橋付近 石畳の歩道が美しい



「出荷を待つポット花」

5月 新井宿 富永ナーセリー かなり大きいビニールハウスです



「紅枝垂れとアジサイ」

6月 見沼遊歩道射的橋付近 庭先の花がきれいな道です



「白薔薇の門」

6月 赤山城跡 もう少し前が見頃だった



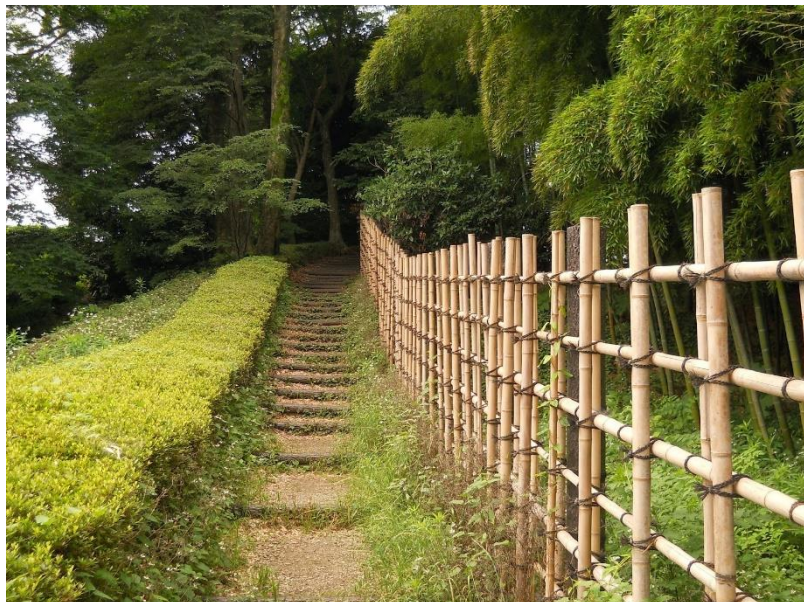
「蓮の船」

6月 赤山城跡 発想がすばらしい



「水車のあるオープンガーデン」

6月 赤山城跡 ここでホタルを育てています



「西堀の遊歩道」

6月 赤山城跡 伊奈家の家老の屋敷があったところです

夏至～立秋

真上から降り注ぐ強烈な光。突然の夕立。激しく変わる雲の形。それに負けないくらい眩しい黄色い花が咲いています。



「ビヨウヤナギのガードレール」

7月 フォーシーズンズメモリアル



「美しいフォルムの垣根と植木」

7月 石神 神根安行は植木屋の庭が見所



「風神雷神」

7月 安行慈林薬師 夏の激しい天気も鬼神のなせる業



「夕雲の造形」

7月 122号線の歩道からグリーンセンター方向を望む



「源長寺夕景」

7月 赤山 伊奈家代々の菩提寺です。

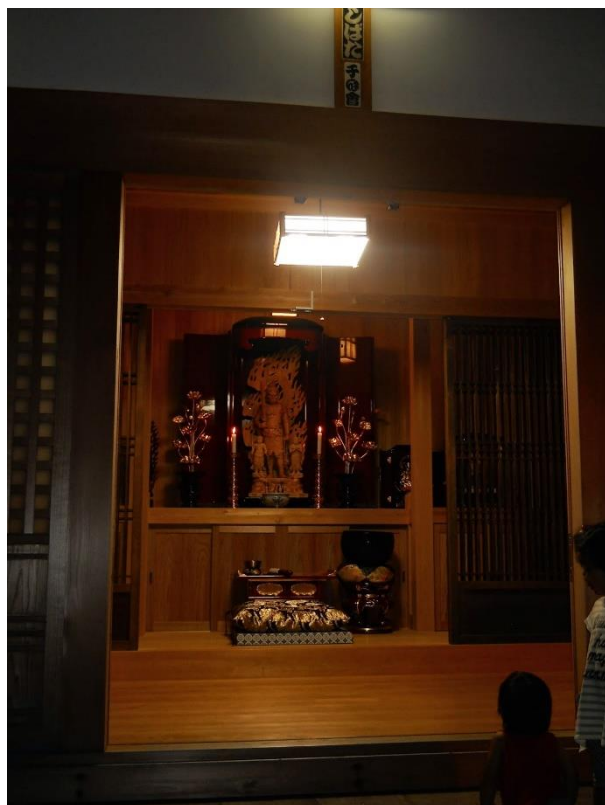
立秋～秋分

暑さは本番ですが、暦の上では秋です。御先祖と神仏に感謝の祈りを捧げます。



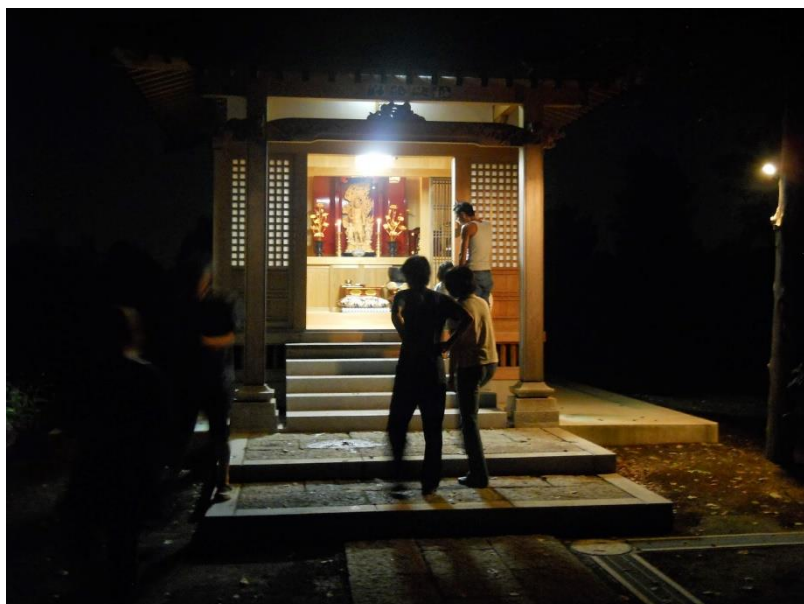
「神輿」

7月 鳩ヶ谷氷川神社 神幸祭



「御本尊の開帳」

8月お盆 新井宿多宝院 恐る恐る覗く子供たち



「御本尊の開帳その2」

8月お盆 新井宿多宝院 この辺りの人は夜お墓参りに来ます



「200年続く鍼灸院」

8月 安行金剛寺 お灸の寺です。植木の開祖吉田権之丞の墓もあります



「村の由緒を伝える」

9月 源左衛門新田古峰神社 由来を刻んだ石碑があります。



「バス停裏のサルスベリ」

9月 新井宿駅 百日紅というだけあって長い間咲いています。



「無人販売所」

9月 木曾呂 神根にはこういうのが結構残っています。

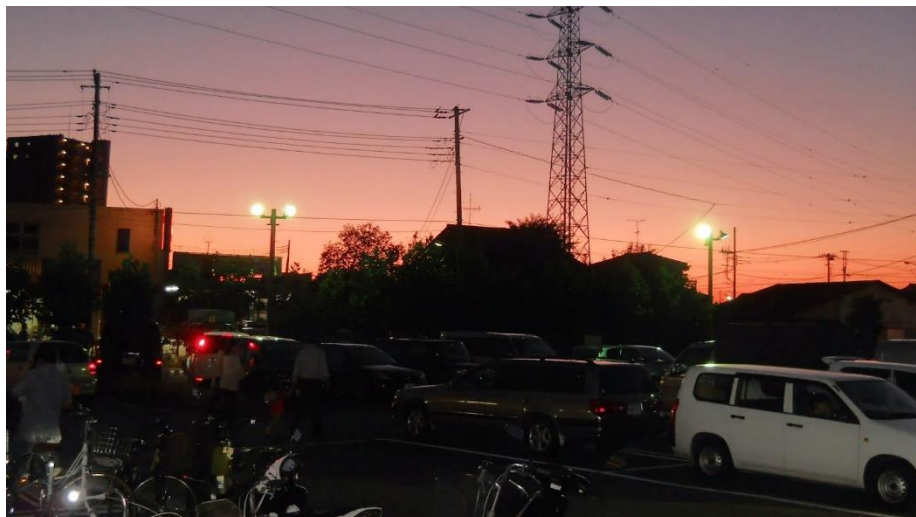
秋分～立冬

秋風が吹き始めると草花の勢いも衰え、葉の緑も抜けていきます。それはそれで違った彩の季節が近いということです。



「庚申塔は仲良き村の記念碑」

10月 西新井宿笹根 夜なべの宴会を年に6回3年続けた記念なのです。



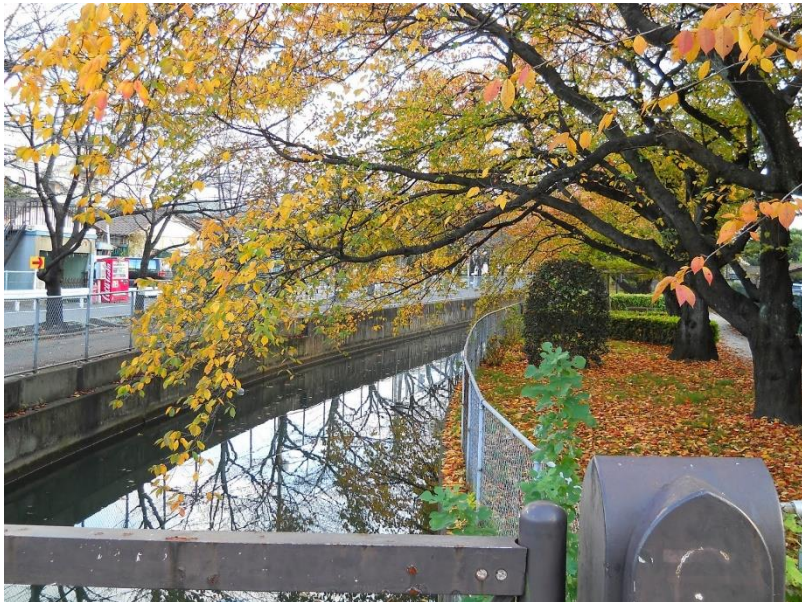
「秋の日はつるべ落とし」

10月 赤山西友 買い物をしている間に日が暮れた



「将軍の参詣」

10月 御成坂公園 日光社参専用の道です。



「桜の紅葉」

10月 緑のヘルシーロード 桜は早くも落葉します。

立冬～冬至

いよいよ紅葉の季節です。街が赤や黄色に彩られ名画にも劣らない景色を見せてくれます。



「大ケヤキの紅葉」

11 月 木曽呂朝日神社 落葉するさまがそれは美しい。



「もみじの錦」

11月 根岸松原幼稚園付近 用水路沿いに鮮やかな赤が飛び込んでくる。



「大銀杏の下 黄葉の間」

11月 木曾呂 保存樹の下は貴人の部屋のようにでした。



「クリスマス用の畑？」

11月 木曽呂 クリスマスで見かける木がたくさん植わってます。



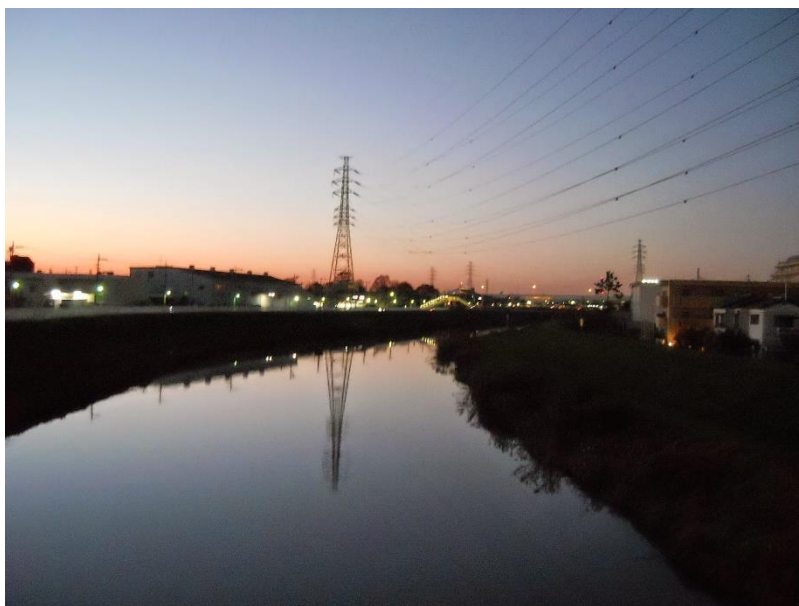
「斜面林の紅葉」

12月 東内野 見沼田んぼから見る斜面林



「神根の昔の風景」

12月 見沼田んぼ ミレーの絵のようです。



「逆さに鉄塔を映す」

12月 芝川上根橋上 凪いだ川面が鏡のようです。

年の瀬～新年

いろいろあった一年も終わり、古い年に区切りをつけて新たな気持ちで新年を迎えるために、人々は様々な儀式を行います。



「冠雪富士」

12月冬至 富士見二重坂 澄んだ空気にくっきりと。



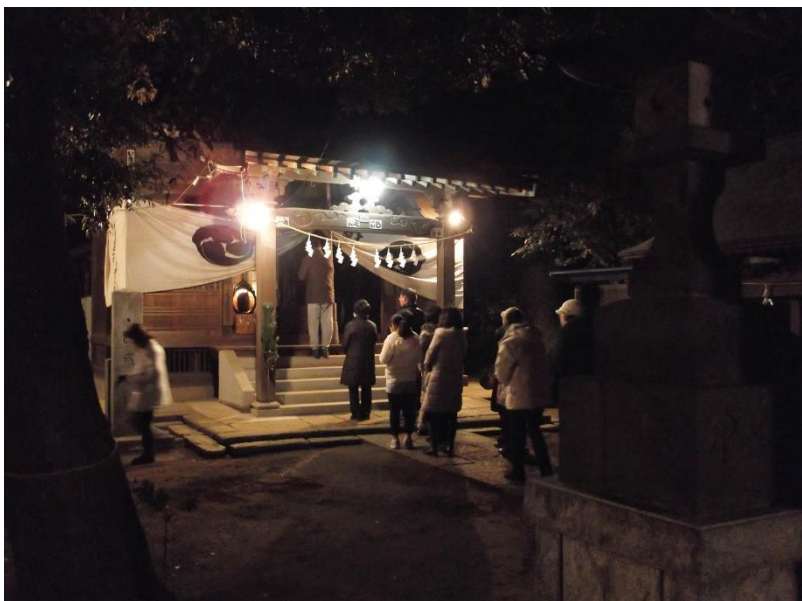
「灯火富士」

12月冬至 富士見二重坂 富士山頂に日が落ちます。



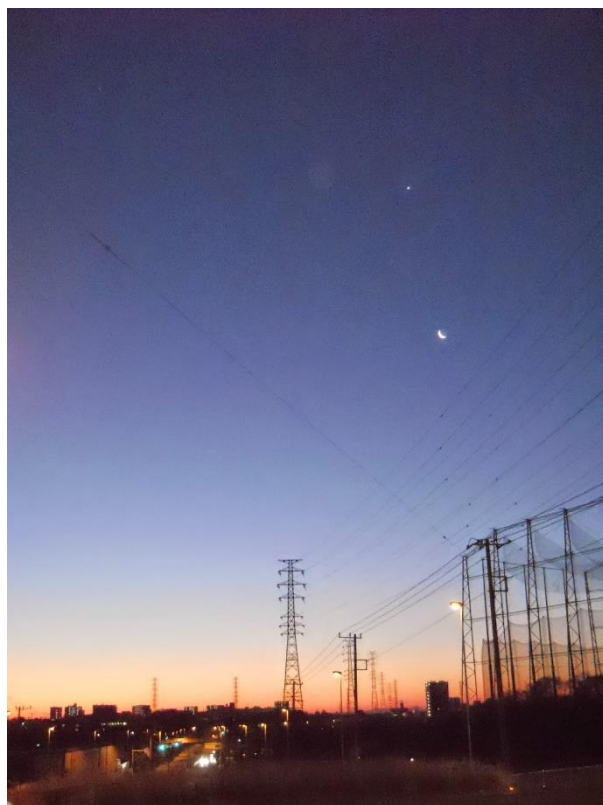
「除夜の鐘つきとたき火」

大晦日 鳩ヶ谷法性寺 盛大すぎて心配になりました。



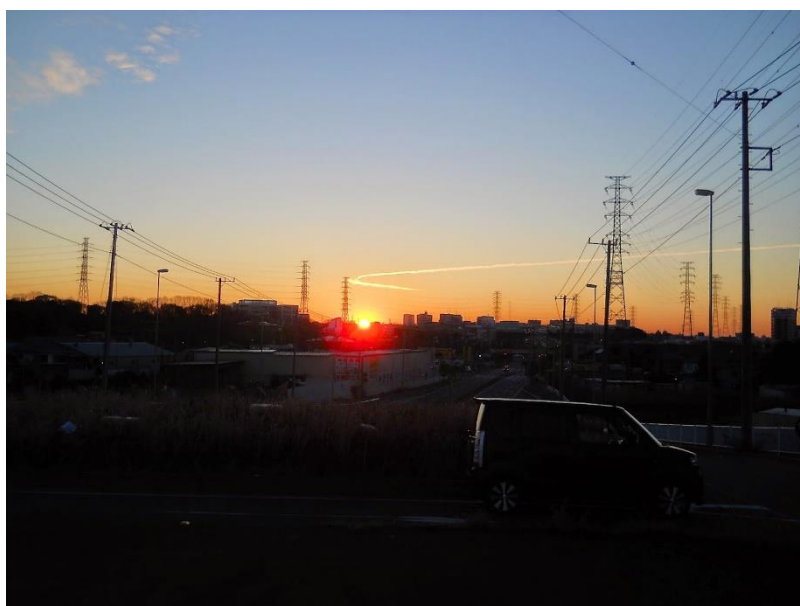
「初詣」

元朝 西新井宿氷川神社 今年もよろしくお願いします。



「日の出前 金星と月が露払い」

元旦 神根トンネル上 ご来光前の粋な計らい。



「ご来光と飛行機雲」その1

2011元旦 神根トンネル上 見事なコラボレーション！



「ご来光と飛行機雲」その2

この飛行機雲はJALの初日フライトによるものだそうです。



「春日神社の元旦」

元旦 根岸 小春日和のお正月。

まだまだ紹介していない花とか風景、風俗があって、いつかお見せ
したいです。また、対象地も広げていきたいですね。川口市の3割を占
める台地の上は自然豊かで古い村里。もう一つの川口です。

ブログ版は下記をクリックしていただければご覧いただけます。

* 保存版「神根 四季の風景」その1は下をクリックしてください。

<http://araijyuku.blogspot.jp/2014/12/blog-post.html>

「神根 四季の風景」+安行・鳩ヶ谷その2は下をクリックしてください。

http://araijyuku.blogspot.jp/2014/12/blog-post_3.html

AGC 新井宿駅と地域まちづくり協議会

歴史部編

2014. 12..3